

# クルーズ Information 12/11[土]~25[土]

その他のプランもございます。各社にお問い合わせください。

## ●OSAKA あかるクルーズ

大阪シティクルーズ推進協議会  
☎06-6441-0532 (お問合せ 9:00~18:00)

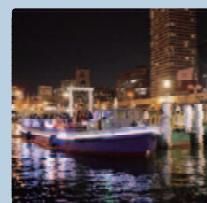
中之島ローズポート  
から出航、周遊します。

中之島ローズポート

周遊

中之島ローズポート  
(約25分)

◎発着時間 / 17:05~21:35まで約5~15分間隔  
◎料金 / 大人1,000円、小人(小学生)500円  
※OSAKAあかるクラブさんとのコラボにより乗船料金の一部が「大阪を明るくする!!」活動に寄付されます。



## ●ルネサンス イルミネーションクルーズ

大阪水上バス株式会社  
☎06-6942-5511 (お問合せ 9:00~18:00)

淀屋橋港から  
出航し、周遊する  
クルーズです。

淀屋橋港

周遊

淀屋橋港  
(約25分)

◎発着時間 / 18:15・18:45・19:15  
※多客時は、19:45以降に増便あり  
◎料金 / 大人1,000円、小人(小学生)500円



## ●光のプレミアムポート

大阪小型水上旅客船協議会  
☎06-6586-9955 (お問合せ 平日9:00~17:00)

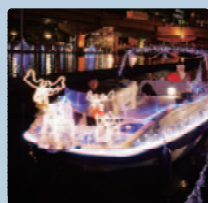
サンタ船長の案内で  
夜景を楽しむ  
プレミアムクルーズ。

水晶橋棧橋

周遊

水晶橋棧橋  
(約25分)

◎発着時間 / 17:00~21:35まで約5~15分間隔  
◎料金 / 大人1,500円、小人(小学生)500円



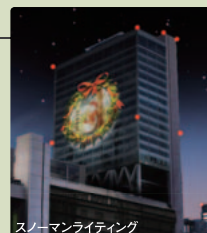
## 周辺イベント

### ●スノーマンフェスティバル

梅田地区に光のアートを展開。マルシェやスノーマン  
ラリー、ストリートパフォーマンスも実施します。

日時 2010年11月25日(木)~12月25日(土)  
※コンテンツにより、開催日時は異なります。  
イメージ写真:スノーマンライティングは12月23日(木)~25日(土)  
18:00~22:00(予定)

お問合せ 梅田スノーマンフェスティバル実行委員会事務局  
☎06-6533-2722



### ●ドイツ・クリスマスマーケット大阪 2010

世界最大級のクリスマスツリーが彩るドイツのクリスマス。

日時 11月19日(金)~12月26日(日)  
月~木 / 12:00~21:00 金 / 12:00~22:00  
土日祝 / 11:00~22:00

会場 新梅田シティ・ワンダースクエア

お問合せ ドイツ・クリスマスマーケット実行委員会事務局  
☎06-6440-3901



## 御堂筋イルミネーション

「星屑エリア」や「シンボルツリー」が初登場!  
写真撮影スポットや沿道ビルライトアップも随所で実施。

日時 2010年12月11日(土)~2011年1月16日(日) 17:00頃~23:00(初日は18:20頃点灯予定)  
場所 御堂筋(淀屋橋交差点~北久宝寺町3丁目交差点 約1.4km)  
主催 大阪府・(財)自治総合センター  
お問合せ 大阪府都市魅力課  
☎06-6944-7959



## 八軒家浜キャンドルナイト & ラバーダック@中之島バンク

「ほんまもん食広場」や「水都物産フェア」を開催。  
中之島バンク前には巨大なアート作品「ラバーダック」が登場します!

日時 2010年12月11日(土)~25日(土) 16:00~22:00  
場所 八軒家浜(地下鉄「天満橋」ほか)、中之島バンク(京阪「中之島」ほか)  
主催 水都賑わい創出実行委員会、  
大阪東南ロータリークラブ等  
お問合せ 大阪府都市魅力課  
☎06-6944-7953



## 大阪市中央公会堂

### 大阪芸術大学 クリスマス・ポップス・コンサート 2010

音楽学科や演奏学科の学生が、  
ジャズなどの演奏を披露します。

日時 2010年12月18日(土)  
17:30開演(17:00開場)

料金 1,000円  
お問合せ 大阪コンサート協会 ☎06-6762-2204



## 大阪市中央公会堂

### ONE★COIN 見学会 2010

普段、一般公開されていないお部屋を公開。  
クリスマスにぴったりのコンサートもあります。

日時 2010年12月23日(木・祝)  
14:00~21:00(最終入場20:30)

料金 500円 ※未就学児は入場無料  
(公会堂オリジナルクリアファイル付き)  
お問合せ ☎06-6208-2002



## 大阪市立東洋陶磁美術館

### 特別展 ルーシー・リー展 ~ウィーン、ロンドン、都市に生きた陶芸家~

国内外の作品約200点を展示。

日時 2010年12月11日(土)~  
2011年2月13日(日)  
9:30~17:00(最終入場16:30)  
※12月11日~25日は19:00(最終入場18:30)

料金 一般900円、高大生540円  
お問合せ ☎06-6223-0055



## 大阪市立科学館

### 特別上映 「ゴッホが描いた星空」

ゴッホの星にまつわる名作を紹介。

上映日 2010年12月12・18・19・23・  
24・25日、17時~、18時~  
(上映時間:約30分)

定員 300名(全席自由・入替制)  
料金 500円  
お問合せ ☎06-6444-5656



## 大阪・京都・神戸 三都 光のページェント

### ●京都・嵐山花灯路-2010

嵯峨・嵐山地域の自然や  
寺院・神社などを、露地行灯の  
灯りや花で演出します。

日時 2010年12月10日(金)~19日(日)  
点灯時間 17:00~20:30

会場 嵯峨・嵐山地域  
主催 京都・花灯路推進協議会  
お問合せ ☎075-212-8173

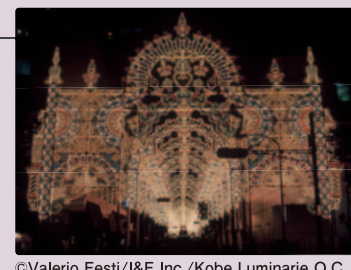


### ●KOBE ルミノリエ

阪神・淡路大震災を風化させず、  
震災の記憶を後世に語りつぐ催し。  
今年16回目を迎えます。

日時 2010年12月2日(木)~13日(月)  
会場 旧外国人居留地及び  
東遊園地(神戸市中央区)

主催 神戸ルミノリエ組織委員会  
お問合せ ☎078-303-0038



©Valerio Festi/I&F Inc./Kobe Luminarie O.C.



# OSAKA 光のルネサンス Hikari-Renaissance

水都大阪を包む、  
光と水のハーモニー  
12月11日[土]~12月25日[土]

www.hikari-renaissance.com 光のルネサンス 検索

[協賛] 大阪芸術大学グループ・大阪市信用金庫・(株)大林組・関西電力(株)・キリンビール(株)  
(株)さんでん・京阪電気鉄道(株)・(株)竹中工務店・鳥取市・ブジョー・SOPEXA(フランス食品振興会)

朝日新聞社・朝日放送(株)・オーエービー マネジメント(株)・(財)大阪観光コンベンション協会  
(株)大阪国際会議場・大阪シティクルーズ推進協議会・大阪石材工業(株)・大阪地区開発(株)  
オリックス不動産(株)・鹿島建設(株)・(株)角川マーケティング・関電不動産(株)・(株)ケイ・オプティコム  
コクヨファニチャー(株)・(株)コースウ・サツヤ(株)・産経新聞社・清水建設(株)・住友生命保険相互会社・  
大成建設(株)・ダイビル(株)・(株)タカショー・アジテック・西日本電信電話(株)  
(株)パナソニック システムソリューションズ ジャパン(株)・パナソニック電工(株)  
(株)ビーブネット・三井不動産(株)・むれ源平石あかりロード実行委員会・(株)明治大理石  
MK illumination Handels GmbH・RRRR・(有)SLAZY・Snowfall™

お問い合わせ 大阪市総合コールセンター  
なにわコール ☎06-4301-7285(年中無休8:00~22:00)

OSAKA 光のルネサンス実行委員会

関西 KANSAI

2,000円で大阪の街が遊び尽くせる1日観光乗車券!!

# 大阪周遊バス

乗車バスに1日 乗り放題+  
25カ所入場OK  
●大塚天守閣 ●東寺動物園  
●大塚4.4の展望台 ●神戸の海軍歴史館  
●通天閣 ●HEP FIVE 観覧車  
●空中庭園展望台 ●大阪歴史博物館など



## 大阪エリア版 2,000円

各私鉄拡大版もあります

京阪・東北拡大版 各2,200円  
阪急・阪神・南海拡大版 各2,300円  
近鉄拡大版 2,500円

販売場所  
大阪市営地下鉄全駅長室、私鉄主要駅、大阪市ビ  
ジネスインフォメーションセンター など

お問い合わせ先  
財団法人 大阪観光コンベンション協会  
プロモーション担当  
☎(06)6282-5907(平日9:00~17:30)

※掲載している情報は2010年8月現在のものです。

詳しくは「大阪周遊バス」で検索

### 中央 光のFestival Zone

(光のフェスティバルゾーン)  
大阪市役所庁舎・中之島図書館周辺エリア

#### 中1 スターライト・シティ・スクエア

12/1(水)~25(土) 17:00~22:00

大阪市役所庁舎正面壁面に、ゴージャスな金色のカーテンと雪の結晶があしらわれたロブソニーと、かぼちゃの馬車が登場いたします。  
※12/1(水)は点灯時間が変更になる可能性があります。



スターライト・シティ・スクエア ※画像はイメージです。

#### 中2 おもてなしカフェ(大阪市役所庁舎内)

12/1(水)~25(土) 平日/8:30~22:00 土日祝/16:00~22:00

今年も大阪市役所庁舎内に、期間限定「中之島おもてなしカフェ」をOPENします。光のルネサンスオリジナルメニューもご用意しておりますので是非、お気軽にお立ち寄りください。



おもてなしカフェ ※画像はイメージです。

#### 中3 中之島イルミネーションストリート

12/11(土)~25(土)

約20万球の電球が彩る光のトンネルが幻想的です。12/11(土)からは音楽と光が踊るショータイムもあります。



中之島イルミネーションストリート

■演出時間(1回約12分)  
平日 17:00/17:30/18:00/18:30/19:15/19:45/20:15/20:45/21:15  
土日祝 17:00/17:30/18:15/18:45/19:15/19:45/20:15/20:45/21:15

#### 中4 ウォールタペストリー『めぐり逢うときのために』

12/11(土)~25(土)

幻想的で感動あふれるストーリー仕立ての作品は、毎年大人気です。ネオバロック様式の華麗な列柱に映し出す映像と音楽、光のエンターテインメントショーは必見です。



ウォールタペストリー

■演出時間(1回約10分)  
平日 19:00/19:30/20:00/20:30  
土日祝 18:00/18:30/19:00/19:30/20:00/20:30

#### OSAKA光のルネサンスを応援してくださる方を募集しています!

募金方法は下記の2通りです。※開催期間中は現地でも受け付けています。

振込 リソナ銀行 堂島支店 普通預金 0030551  
OSAKA光のルネサンス実行委員会事務局  
クレジット http://www.hikari-renaissance.com/donation/  
カード (JCB、VISA、MasterCard、AMERICAN EXPRESS)

#### 中5 リバーサイドパーク

12/11(土)~25(土) 17:00~22:00

昨年も大人気だったイルミネーションパークです。

#### 大阪芸術大学グループ 作品展 光のアート「アートは勇気だ!」

大阪芸術大学の学生による、光と音楽のコラボレーションアート作品を展示いたします。



大阪芸術大学グループ作品展 ※画像はイメージです。

#### 水ものがたり2010 ~Dolphin Jump~

キラキラ輝く波に誘われ、イルカが飛び跳ねる様子を演出いたします。



水ものがたり2010~Dolphin Jump~ ※画像はイメージです。

#### 中6 光絵画

12/11(土)~25(土)

中央公会堂正面をスクリーンに展開する「光絵画」。3枚の光で描かれた絵画と音楽がコラボレーションする演出をご覧ください。



光絵画

■演出時間(1回約4~5分)  
18:20/18:50/19:20/19:50/20:20/20:50

#### 中7 タッチザライト(連携事業)

12/11(土)~25(土) 17:00~20:00

ミニブリットを触ると閃電ビル頂部のあかりの中に、自分の手の動きが映し出されます。主催:関西電力



タッチザライト

#### 中8 フランス・デ・ルミエール

12/11(土)~25(土) 17:00~22:00

#### フランス・アベニュー

中之島通りの並木や街灯に、シャンパンをテーマに白と金色のイルミネーションを施し、フランスの夜を思わせる街並みを演出いたします。  
※12/11(土)は点灯式開催のため全体の点灯時間が変更になる可能性があります。



フランス・アベニュー

#### 光のマルシェ

12/11(土)~25(土) 16:00~22:00

フランスをイメージした料理やグッズを販売し、フランスの市場の雰囲気をお楽しみいただけます。



光のマルシェ

#### 東 Rose Light Garden & East Light Park

(ローズライトガーデン&イーストライトパーク)  
中之島公園バラ園・剣先

#### 東1 Love & Lights ファンタジア

12/11(土)~25(土) 17:00~22:00

カップルからファミリーまで楽しめるイルミネーションパーク。楽しくかわいいイルミネーションと一緒に記念撮影もお楽しみいただけます。



ローズライト・ディアー ※画像はイメージです。

#### 東2 クリスマスフードコート・逸品縁日DX

12/11(土)~25(土) 16:00~22:00

各地の名産品が集まる逸品縁日が今年も登場するほか、一般公募により集まった様々な屋台が立ち並びクリスマスのひとときを彩ります。

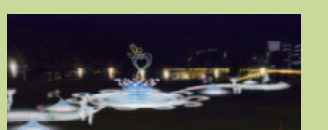


逸品縁日

#### 東3 水ものがたり2010~AQUA DREAM~

12/11(土)~25(土) 17:00~22:00

「流れる川」「広がる水の波紋」をLEDで表現。水に囲まれた剣先公園ならではの水辺の賑わいを演出いたします。



水ものがたり2010 ※画像はイメージです。

#### 東4 石あかりロード in OSAKA

12/11(土)~25(土) 17:00~22:00

世界一高価な花崗岩「庵治石」の産地、香川県高松市牟礼町のイベントです。職人さんが心を込めて作った作品の数々を展示いたします。



石あかりロード ※画像はイメージです。

#### 東5 ワークショップ「北部方面公園事務所」

12/11(土)~25(土) 17:00~22:00

お子様から大人まで楽しめる工作教室を開催します。かわいいクリスマスグッズを作ってみませんか? ※材料がなくなり次第終了します(参加無料)。



バラのしおり

#### 東6 天王寺動物園PRブース

12/11(土)~25(土) 17:00~22:00

白くまのゴゴくんが登場!オリジナルグッズの販売と写真展を開催いたします。

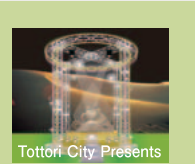


白くまのゴゴくん 販売ブース ※ゴゴくんの画像はイメージです。

#### 東7 鳥取砂丘「砂の美術館」Presents 光と砂で奏でる「いなばの恋物語」

12/11(土)~25(土) 17:00~22:00

神話「因幡の白うさぎ」に登場する大国主命と八上姫の恋物語を「光」と「砂」で再現しました。



Tottori City Presents ※画像はイメージです。



#### 西 West Light Park

(ウェストライトパーク)  
大阪市立科学館北側公共広場(京阪中之島線中之島駅下車)

#### 西1 b.Friends in the sky

12/11(土)~25(土) 17:00~22:00

ニューヨークを中心に、海外で活躍するアーティスト・建築家「b.(ビドット)」がデザインするキャラクターの巨大バルーンが中之島にやってきます。



ビドット・フランス・イン・ザ・スカイ ※画像はイメージです。

#### 西2 光のルネサンスx中之島アイススケートリンク

12/2(木)~2011/2/27(日)

中之島がマンハッタンになる。水の都、氷の都になる。大人から子供まで、ナイトスケートも楽しめる。期間限定の屋外アイススケートリンクが中之島に出現!

■お問合せ  
キョードーインフォメーション  
06-7732-8888  
■時間  
日~木 12:00~20:00  
金土 12:00~21:00  
※最終入場受付はそれぞれ1時間前まで  
※12/10(金)~25(土)は22:00まで



中之島アイススケートリンク ※画像はイメージです。

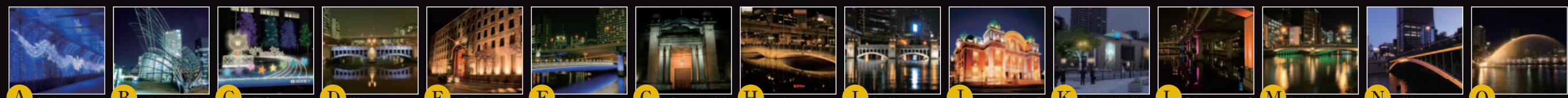
#### お知らせ

■特別車両通行止め(全面)のお知らせ  
◎実施日時  
2010年 12/11(土)~25(土) 16:00~22:00 (日祝は10:00~22:00)



■公園の夜間ご利用停止のお知らせ  
◎実施日時  
2010年 12/6(月)~28(火) 22:00~翌日6:00まで  
◎実施場所  
中之島公園の一部(バラその橋~東側剣先部まで)

#### 中之島 ライトアップの 見どころ



A 中之島リバーウェーブ B 国立国際美術館 C 閃電ビルライトアップ D 錦橋 E 三井住友銀行大阪本店ビルライトアップ F 中之島ガーデンブリッジ G 日本銀行大阪支店 H 大江橋 I 水晶橋 J 大阪市中央公会堂 K 東洋陶磁美術館パナソニックLEDライトアップ L 堂島川ライトアップ M 難波橋 N 天神橋 O 大噴水